

Sie sind hier: www.fewo-domeyer-foehr.de / [2: FeWo Wrixum](#) / [2.2: Wohnung Maike](#)

Ferienwohnung "Maike" in Omas Hüs

Diese allergikergerechte Wohneinheit verfügt über 128 m² die sich über EG und 1.OG verteilen.

Die großzügig angelegten Terrassen mit Sitz- und Liegemöbeln umgibt ein blühender Bauerngarten mit viel Platz zum Spielen. Neben Schaukel und Wippe haben wir den Wackeldackel, Sandkasten und ein Fussballtor. Gemeinschaftliche Strandkörbe laden zum verweilen ein.

- Flur



- Wohnzimmer



• Wohn- und Esszimmer



• Wohnzimmer



• Wohnung Maike



• Schlafzimmer I



• Schlafzimmer II



• Kinderzimmer



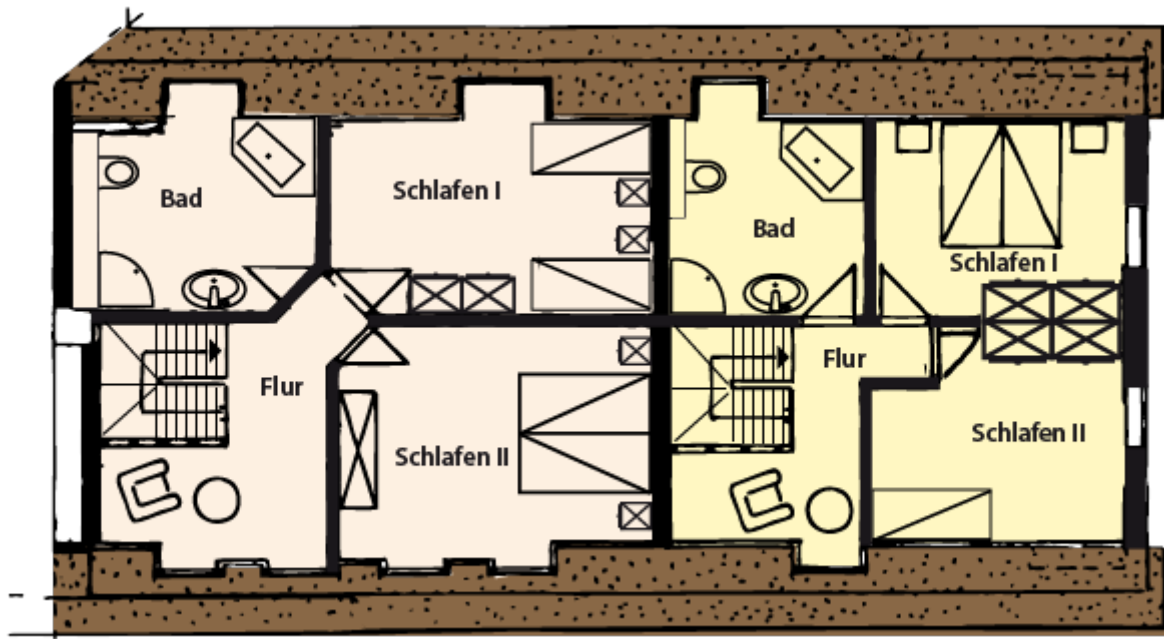
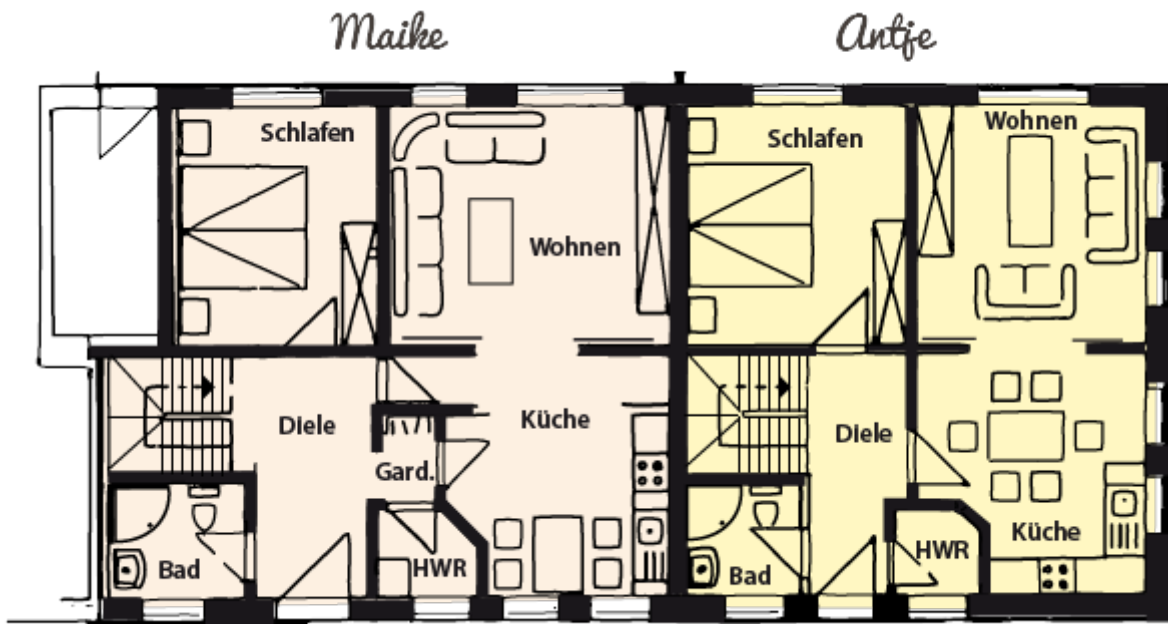
- Wellness-Dampfsauna



Großzügiges Dusch- und Wellnessbad mit Dampfsauna (für 2 Pers.) und Badewanne.

Eine helle, wohnliche Küche mit Backofen, Mikrowelle und Spülmaschine.

Wohnung Maike befindet sich in der Mitte des restaurierten Bauernhauses unter Reet.



Raumaufteilung

3 Schlafräume 1 Badezimmer mit Dusche
 1 separate Küche 1 Badez. mit Dusche und
 Wanne 1 Wohnraum 1
 zusätzliches WC

Betten

2 Einzelbett 2
 Doppelbetten 1 Babybett

Auszeichnung

Allergikergerecht Kleinkinderfreundlich Wellnessbad mit
 Dampfsauna

Außenbereich

Grillmöglichkeit Elektrogrill Garten/Liegewiese
 (gemeinsch.) Gartenmöbel (gemeinsch.) Parkplatz
 (gemeinsch.) Reetdachhaus Strandkorb (gemeinsch.)
 Terrasse Unterstellmögl. für Fahrräder
 Kinder
 Kinderhochstuhl Kinderspielplatz (gemeinsch.)

Küche / Haushalt

Ceranfeld und Backofen Geschirrspüler Kühl- und
 Tiefkühlschrank Mikrowelle Kaffeemaschine Toaster
 Wasserkocher Handrührgerät Waschmaschine zur
 Unterkunft Wäschetrockner (gemeinsch.)

Service

Bettwäsche/Handtücher
 Unterhaltung / Kommunik.
 Radio Satelliten-TV WLAN-Anschluss für Internetzugang
 Telefon

Saisonpreise Fewo Antje für 2014

| Datum | Personen | Preis |
|---------------------|-----------------|--------------|
| 20.06.13 - 05.09.13 | 1 bis 5 | € 150,00 |
| 05.09.13 - 02.10.13 | 1 bis 5 | € 110,00 |
| 02.10.13 - 30.01.14 | 1 bis 5 | € 140,00 |
| 30.10.13 - 20.12.13 | 1 bis 5 | € 110,00 |
| 20.12.13 - 05.01.14 | 1 bis 5 | € 150,00 |

Wir freuen uns über Ihre Anfrage. Nehmen Sie gerne Kontakt per Mail oder Telefon auf.

Bitte beachten Sie, dass die Kurtaxe nicht enthalten ist, nähere Infos unter:

www.foehr.de/service/unterkuenfte/kurabgabe/
